



## Produit

Le FOIL OS BLACK est constitué de PES (PolyESTer) et d'un revêtement PolyUréthane perméable à la vapeur et offrant une protection durable contre les Ultra-Violet. Il forme une barrière à la pluie ou la neige poudreuse. Grâce à sa surface lisse, le FOIL OS BLACK agit de manière hydrophobe et empêche ainsi la pluie battante et l'humidité de couler sur la façade. Le FOIL OS BLACK est livré **avec ou sans adhésifs**.

## Exemples d'application

### Variante 1 (voir page 2)

- sous-toitures
- membrane étanche à l'eau dans les façades

### Variantes 2, 3 et 4 (voir page 2)

Pour une étanchéité à l'air et à la pluie battante dans le domaine :

- des menuiseries (aluminium, bois, PVC)
- des murs rideaux
- des cadres de fenêtres
- des panneaux OSB
- des revêtements de façades
- raccords avec nos membranes d'étanchéité

**Coloris membrane : noir**

## Largeur / longueur

Longueur standard : 25 m

Largeur maximale : 1.500 mm

Autres largeurs de 50 mm à 1.500 mm disponibles sur demande

## Caractéristiques

- ✓ perméable à la vapeur
- ✓ protection contre la pluie battante
- ✓ surface coupe-vent
- ✓ surface noire
- ✓ garantie de 10 ans contre les UV, à condition que les façades ne soient que partiellement ouvertes (40% de joints au maximum et largeur des joints 50mm au maximum)

## Pour les raccords sur le gros-œuvre

**352 SUPER-PRO**, mastic d'étanchéité et de collage mono-composant à base de MS-Polymère® qui polymérise au contact de l'air et de la température.



## Remarque

Utilisez toujours un maroufleur dur pour appliquer assez de pression afin d'obtenir une adhérence optimale. Deux versions sont disponibles, l'une en caoutchouc silicone, l'autre en métal.



## Caractéristiques techniques membrane

Caractéristiques	Valeur + unité
Produit	membrane PES pourvue d'un revêtement en polyuréthane
Poids	220 g/m <sup>2</sup> +/-10%
Classification au feu	E
Etanchéité à l'eau pénétrante	W1
Colonne d'eau	>400 cm WS
Valeur μ <sub>d</sub>	0,13 m +/- 0,03
<b>Résistance aux UV</b>	<b>garantie 10 ans (*)</b> <b>Test 5000 heures UV selon EN 13859-2</b>
Etanchéité à l'air (DIN EN 12114)	V50 = 0,008 m <sup>3</sup> /h.m. Extrêmement étanche (< 0,01) (Test Université de Gand)
Test de vieillissement de la membrane selon la directive de l'IFT MO-01/1:1007 au moyen de sur- et souspressions variables de ±100 kg/m <sup>2</sup> de membrane	V50 = 0,009 m <sup>3</sup> /h.m. Réussi (Test Université de Gand)
Etanchéité à la pluie battante (DIN EN 1027)	>1.200 Pa → Réussi (Test Université de Gand)
Résistance à la température	de -40°C à +80°C
Résistance à la traction	<ul style="list-style-type: none"> <li>• longitudinale 300 N/50 mm +/-30</li> <li>• transversale 340 N/50 mm +/-30</li> </ul>
Allongement à la rupture	<ul style="list-style-type: none"> <li>• longitudinale 50% +/-15</li> <li>• transversale 60% +/-15</li> </ul>
Résistance à la déchirure	<ul style="list-style-type: none"> <li>• longitudinale 200 N +/-20</li> <li>• transversale 185 N +/-20</li> </ul>
Durée de conservation	Illimitée (**)

(\*) uniquement pour les façades partiellement ouvertes (40% de joints au maximum et largeur des joints 50mm au maximum)

(\*\*) Stockage dans une boîte fermée, à température ambiante (21°C et 50% d'humidité relative)

Avant l'application d'un adhésif sur la menuiserie extérieure, bien dégraisser celle-ci à l'aide du nettoyant universel Dowsil™ R-40 et d'un chiffon doux non peluchant.

Si vous utilisez des membranes pourvues de bandes adhésives, les supports doivent être non-friables, exempts de poussière et de graisse.

Avant l'utilisation de la membrane, consultez le guide de mise en œuvre.

## Information

Les tolérances de longueur sont conformes à la norme DIN 7715.

Tolérances de largeur : +/- 2,50 mm.

# FOIL OS BLACK VARIANTES

## 1) 220 FOIL OS BLACK

Le FOIL OS BLACK a une largeur standard de 1,5 mètre et une longueur de 25 mètres. Il peut néanmoins, si nécessaire, être coupé à la largeur requise.



## 2) FOIL OS BLACK pourvu de bandes adhésives (type 240 FOIL OS BLACK et 260 FOIL OS BLACK)

Le FOIL OS BLACK peut être coupé sur mesure et pourvu d'une ou de plusieurs bandes acryliques (*type 240 FOIL OS BLACK*) ou d'une ou de plusieurs bandes à base de butyle (*type 260 FOIL OS BLACK*). Ceci garantit une installation plus rapide des membranes. Les deux types d'adhésifs peuvent également être combinés.



## 3) FOIL OS BLACK Patch

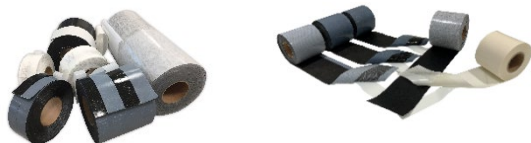
Nous pouvons appliquer une couche adhésive acrylique sur toute la largeur de la membrane et la transformer ainsi en un ruban de haute qualité. Toutes les largeurs (de 50 à 1500 mm) sont disponibles.



## 4) EASY FOIL OS BLACK

La membrane est transformée en un large ruban. Mais, afin de faciliter la pose, la protection de la face adhésive est divisée en plusieurs bandes.

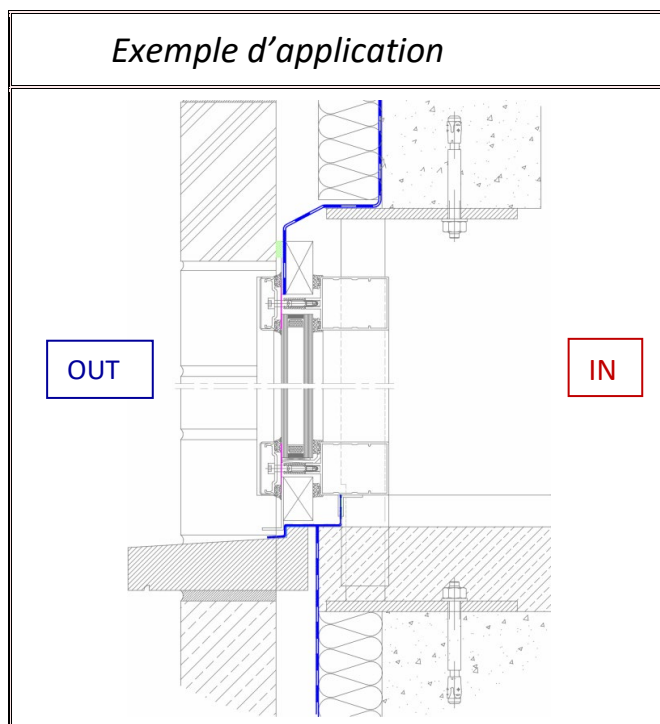
**Demandez notre fiche technique.**



## Caractéristiques techniques adhésif (pour les variantes 2-3-4)

Caractéristique	Valeur + unité
Adhésif	dispersion acrylique sans solvants
Support de l'adhésif	tissu à fibres de polyester
Poids	230 g/m <sup>2</sup>
Protecteur	film de PP siliconé
Épaisseur	±0,23 mm
Adhésion [DIN EN 1939 (2003)]	≥ 35N/25 mm
Résistance au cisaillement dynamique (test interne)	≥ 15 N/cm <sup>2</sup>
Résistance à la température	de -40°C à +100°C
Résistance au vieillissement	très bien

## Exemple d'application



Un guide de mise en œuvre est disponible.

Dans les cas de l'application de 2 différentes membranes (intérieure et extérieure), prenez bien soin que la membrane extérieure soit minimum 10x plus perméable à la vapeur d'eau que la membrane intérieure.

### Note

Les informations contenues dans le présent document sont offertes de bonne foi et sont considérées comme étant exactes.

Toutefois, comme les conditions et les méthodes d'application de nos produits n'étant pas sous notre contrôle, ces informations ne peuvent remplacer les essais permettant à l'utilisateur de s'assurer que les produits sont sans danger, efficaces et satisfaisants.

Les suggestions d'emploi ne doivent pas être prises comme une incitation à enfreindre un brevet quelconque. La seule garantie offerte par Castelein Sealants est que ce produit sera conforme à nos conditions de vente en vigueur au moment de l'expédition.

Votre recours exclusif en cas de non-observation de cette garantie est limité au remboursement du prix d'achat ou au remplacement de tout produit qui s'avérerait ne pas être conforme à cette garantie. Etat des données techniques du fournisseur au 10-2015.

Le fabricant se réserve tout droit de modification. 2020 04 01