

## Produit

Membrane structurée bicouche à base de polypropylène, **étanche à la pluie battante et perméable à la vapeur d'eau** pour de nombreuses applications dans le monde du bâtiment. Le FOIL OPEN EX est livré **avec ou sans adhésifs**.

## Exemples d'application

### Variante 1 (voir page 2)

- sous-toitures
- membrane étanche à l'eau dans les façades

### Variante 2 (voir page 2)

Pour une étanchéité à l'air et à la pluie battante dans le domaine :

- des menuiseries (aluminium, bois, PVC)
- des murs-rideaux
- des cadres de fenêtres
- des panneaux en OSB
- des revêtements de façades
- raccords avec nos membranes d'étanchéité

## Coloris (sous réserve)

Face avant : gris. Dos : blanc.

## Epaisseur : 0,65 mm

## Largeur / longueur

Largeur maximale : 1.500mm

Longueur standard : 25 m

Autres largeurs de 50 à 1.500 mm disponibles sur demande

## Caractéristiques

- ✓ étanche à la pluie battante et à l'air
- ✓ perméable à la vapeur d'eau
- ✓ collage possible sur la majorité des supports avec le mastic adéquat (nous consulter)
- ✓ utilisable dans le cadre de la norme PEB
- ✓ très bonne résistance à la déchirure
- ✓ très souple, application aisée
- ✓ très léger et imputrescible
- ✓ très bonne résistance au vieillissement

## Pour les raccords sur le gros-œuvre ou pour des superpositions

Mastic d'étanchéité et de collage mono-composant à base de polyuréthane de type CS-SYNT Foil Bond qui polymérise au contact de l'air et de la température.

## Remarque

Utilisez toujours un maroufleur dur pour appliquer assez de pression afin d'obtenir une adhérence optimale. Deux versions sont disponibles, l'une en caoutchouc silicone, l'autre en métal.



## Caractéristiques techniques membrane

Caractéristique	Valeur + unité
Produit	membrane étanche à la vapeur d'eau à base de plusieurs couches structurées de polypropylène
Adhésif	sans
Résistance à la température	de -40°C à +80°C
Température d'application	de -20°C à +50°C
Norme	EN 13859-1:2010
Masse surfacique	150 g/m <sup>2</sup> (+/- 10%)
Résistance à la traction	
• longitudinale	250 N/50 mm (+/- 30)
• transversale	200 N/50 mm (+/- 30)
Résistance à la déchirure au clou	
• longitudinale	130 N (+/- 30)
• transversale	140 N (+/- 30)
Allongement à la rupture	
• longitudinale	50 % (+/- 15)
• transversale	30 % (+/- 15)
Valeur µd	0,04 m (+/- 0,02)
Etanchéité sous pression d'eau	W1
Classification au feu	E
Stabilité aux UV	3 mois
Linéarité	<30 mm par 10ML
Comportement de cintrage à froid	-20°C
Stabilité dimensionnelle	-2 %
Résistance à la pression d'eau	>400 cm
Etanchéité à la pluie battante	ok
Stockage	dans son emballage d'origine, à une température <30°C

Avant l'application d'un adhésif sur les menuiseries, bien dégraisser celles-ci à l'aide du nettoyant universel Dowsil™ R-40 et d'un chiffon doux non peluchant.

Si vous utilisez des membranes pourvues de bandes adhésives, les supports doivent être non-friables, exempts de poussière et de graisse.

Avant l'utilisation de la membrane, consultez le guide de mise en œuvre.

## Information

Les tolérances de longueur sont conformes à la norme DIN 7715. Tolérances de largeur : +/- 2,50 mm.

# FOIL OPEN EX VARIANTES

## 1) FOIL 120 OPEN EX

Le FOIL OPEN EX a une largeur standard de 1,5 mètre et une longueur de 25 mètres. Il peut néanmoins, si nécessaire, être coupé à la largeur requise.



## 2) FOIL OPEN EX pourvu de bandes adhésives (type FOIL 140 OPEN EX et FOIL 160 OPEN EX)

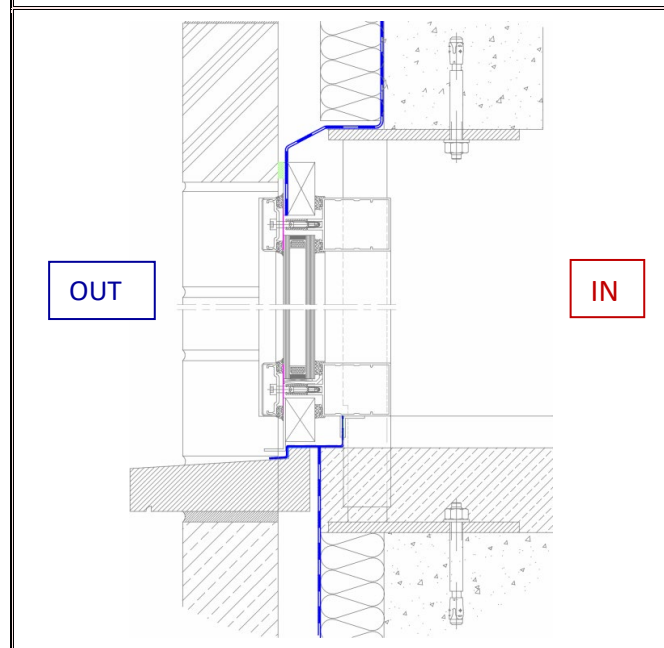
Le FOIL OPEN EX peut être coupé sur mesure et pourvu d'une ou de plusieurs bandes acryliques (type FOIL 140 OPEN EX) ou d'une ou de plusieurs bandes à base de butyle (type FOIL 160 OPEN EX). Ceci garantit une installation plus rapide des membranes. Les deux types d'adhésifs peuvent également être combinés.



### Caractéristiques techniques adhésif (pour les variantes 2)

Caractéristique	Valeur + unité
Adhésif	dispersion acrylique sans solvants
Support de l'adhésif	tissu à fibres de polyester
Poids	230 g/m <sup>2</sup>
Protecteur	film de PP siliconé
Epaisseur	± 0,23 mm
Adhésion [DIN EN 1939 (2003)]	≥ 35N/25 mm
Résistance au cisaillement dynamique (test interne)	≥ 15N/cm <sup>2</sup>
Résistance à la température	de -40°C à +100°C
Résistance au vieillissement	très bien

### Exemple d'application



Dans les cas de l'application de 2 différentes membranes (intérieure et extérieure), prenez bien soin que la membrane extérieure soit minimum 10x plus perméable à la vapeur d'eau que la membrane intérieure.

#### Note

Les informations contenues dans le présent document sont offertes de bonne foi et sont considérées comme étant exactes. Toutefois, comme les conditions et les méthodes d'application de nos produits n'étant pas sous notre contrôle, ces informations ne peuvent remplacer les essais permettant à l'utilisateur de s'assurer que les produits sont sans danger, efficaces et satisfaisants.

Les suggestions d'emploi ne doivent pas être prises comme une incitation à enfreindre un brevet quelconque. La seule garantie offerte par Castelein Sealants est que ce produit sera conforme à nos conditions de vente en vigueur au moment de l'expédition.

Votre recours exclusif en cas de non-observation de cette garantie est limité au remboursement du prix d'achat ou au remplacement de tout produit qui s'avérerait ne pas être conforme à cette garantie. Etat des données techniques du fournisseur au 03-2010.

Le fabricant se réserve tout droit de modification 2020 04 01