

Product

ISO BLOCO 600 PREMIUM is een hoogwaardig, opencellig polyurethaan-schuimstofband, geïmpregneerd met een brandvertragende polymeerdispersie.



Toepassingsvoorbeelden

ISO-BLOCO 600 PREMIUM kan ingezet worden voor een slagregendichte afwerking tot 600Pa (BG1) van voegen met een opening tot 42 mm. Andere voorbeelden:

- Afdichten van dilatatievoegen in gevels
- Afdichting tussen scheidingswanden
- Verbindingen tussen schrijnwerk en metselwerk
- Akoestische isolatie van snelwegsschotten
- Dakaansluitingen
- Afdichten van metalen structuren
- Gevelafdichting

Kleuren : zwart en lichtgrijs

Leverbare vormen : op rollen, voorgecomprimeerd, éénzijdig zelfklevend.

Eigenschappen

- ✓ slagregendicht tot 600 Pa bij voegen tot 42 mm
- ✓ grote overbrugging mogelijk (voegopening)
- ✓ 10 jarige functionaliteitsgarantie ⁽¹⁾
- ✓ 10 jaar tegen gecontroleerde weersomstandigheden
- ✓ voldoet aan de voorschriften van DIN 18 542-BG1
- ✓ permanente interne en externe kwaliteitscontrole op slagregendichtheid tot 600 Pa
- ✓ Europese en Belgische goedkeuring
- ✓ akoestische isolatie tot 58 dB
- ✓ dampdoorlatend
- ✓ éénzijdig zelfklevend t.b.v. de montage
- ✓ overschilderbaar met de meest gangbare watergedragen verven
- ✓ verenigbaar met de meest gangbare katten
- ✓ geeft minder chemisch afval op de bouwplaats
- ✓ CFK-vrij
- ✓ uitzetting zelfs bij lage temperaturen
- ✓ uitstekend uv-bestendig
- ✓ zeer hoge akoestische en thermische isolatie dankzij permanente elasticiteit (ift Rosenheim 167 27659/1)
- ✓ efficiënte verbinding tussen constructie-elementen
- ✓ regelmatige controles volgens DIN-normen door erkende externe instanties
- ✓ snel en gemakkelijk aan te brengen

Technische eigenschappen

Karakteristiek	Waarde + eenheid
Product	flexibel, opencellig geïmpregneerd polyurethaan schuimband
Impregnatie	acrylaat met brandvertragende polymeerdispersie
Brandklasse (DIN 4102)	B1 (moeilijk ontvlambaar), verslag P-261 30843-ift
Warmtegeleidingsvermogen (DIN EN 12667)	$\lambda=0,043 \text{ W/m} \cdot \text{k}$
Dampdiffusieweerstand (DIN EN ISO 12572)	$\mu \leq 100$
Temperatuurbestendigheid (DIN EN 18542)	-30°C tot + 90°C
uv-bestendigheid getest volgens DIN EN 18542	uitstekend
Slagregendichtheid van voegen (DIN EN 1027)	$\geq 600 \text{ Pa}$ (controle door het ift Rosenheim – instituut)
Luchtdichtheid (buitentoepassing BG1) (DIN EN 12114)	$a \leq 1,0 \text{ m}^3/[\text{h} \cdot \text{m} \cdot (\text{daPa})^{2/3}]$
Slagregendichtheid van kruisvoegen (DIN EN 1027)	$\geq 600\text{Pa}$
Weerbestendigheid	bestendig
Verwachte levensduur	20 jaar (certificatie BBA08/4555)
Voldoet aan (DIN EN 18542)	BG1
μd -waarde	$\leq 0,5 \text{ m}$ bij 50 mm breedte (dampdiffusie - open)
Verdraagzaamheid met andere bouwstoffen (DIN EN 18542)	verdraagzaam
Akoestische isolatie	tot 58 dB (verslag van het ift Rosenheim instituut)
Veroudering	10 jaar garantie op de functionaliteit (1)
Technische goedkeuringen	ETA 07/0072 ATG 2801
Max. opslagperiode	2 jaar, droog en in de oorspronkelijke, ongeopende verpakking, tussen +1°C en +20°C

Technische goedkeuringen



⁽¹⁾ Volgens de voorwaarden van de fabrikant, die op aanvraag verzonden worden. Garanties volgens de voorschriften van de fabrikant.

Opmerking

De materialen en ondergrond moeten vast, droog, vet-, olie- en stofvrij zijn. Bij zelfklevende uitvoeringen dient de lijmlaag enkel voor een eenvoudige, tijdelijke positionering van het product. Het product mag mechanisch niet belast worden.

Voorbeeld van een kruisvoeg



Afmetingen ISO BLOCO 600 PREMIUM EDITION

Diepte van de voeg (breedte lijmlaag) (mm)	Type (diepte x breedte)	Lengte per rol (meter)	Inzetbereik voegopening (*)
10	10/1-4	13	1 - 4 mm
15	15/1-4		
20	20/1-4		
25	25/1-4		
30	30/1-4		
40	40/1-4		
50	50/1-4	12	2 - 6 mm
10	10/2-6		
12	12/2-6		
15	15/2-6		
20	20/2-6		
25	25/2-6		
30	30/2-6		
40	40/2-6		
50	50/2-6	8	4 - 9 mm
12	12/4-9		
15	15/4-9		
20	20/4-9		
25	25/4-9		
30	30/4-9		
40	40/4-9		
50	50/4-9	5,6	5 - 12 mm
15	15/5-12		
20	20/5-12		
25	25/5-12		
30	30/5-12		
40	40/5-12		
50	50/5-12	4,3	6 - 15 mm
15	15/6-15		
20	20/6-15		
25	25/6-15		
30	30/6-15		
40	40/6-15		
50	50/6-15	3,3	9 - 20 mm
20	20/9-20		
25	25/9-20		
30	30/9-20		
40	40/9-20		
50	50/9-20		

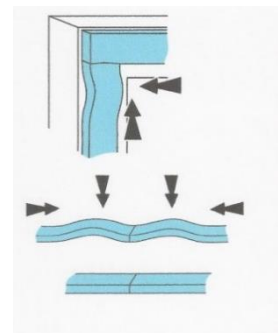
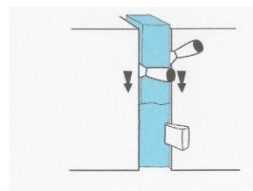
Afmetingen ISO BLOCO 600 PREMIUM EDITION (vervolg)

Diepte van de voeg (breedte lijmlaag) (mm)	Type (diepte x breedte) (*)	Lengte per rol (meter)	Inzetbereik voegopening (**)
20	20/11-25	2,6	11 - 25 mm
25	25/11-25		
30	30/11-25		
40	40/11-25		
50	50/11-25		
30	30/18-34	3,3	18 - 34 mm
35	35/18-34		
40	40/18-34		
50	50/18-34		
30	30/24-42	2,6	24 - 42 mm
40	40/24-42		
50	50/24-42		

* bouwdeelbewegingen en temperatuurafhankelijke maatveranderingen zijn aanvullend bij de voegbreedte op te tellen.

De kleinst vermelde breedte van de rol (= diepte van de voeg) van elk type in bovenstaande tabel is de minimumbreedte (dus minimumdiepte) van de voeg. Op aanvraag kunnen wij eveneens **grotere breedtes** leveren.

Aansluitingen



Verwerking

Zie de bijlagen van de Belgische, technische goedkeuring.

Algemene informatie

De informatie in dit document wordt te goeder trouw aangeboden en correct geacht. Wij hebben echter geen invloed op de omstandigheden waarin deze producten gebruikt worden, noch op de methodes waarmee dit gebeurt. Daarom dient deze informatie niet ter vervanging van testen die de klant zelf moet uitvoeren om zich ervan te vergewissen dat de producten veilig en effectief zijn en de beoogde doeleinden bereiken.

De suggesties m.b.t. het gebruik van het product mogen niet gebruikt worden als aanleiding om inbreuk te maken op welk patent dan ook.

De enige garantie die Castelein Sealants biedt is dat dit product voldoet aan de verkoopvoorwaarden van Castelein Sealants die gelden op het moment van verzending.

Uw enige rechtsmiddel in geval van schending van deze garantie beperkt zich tot de terugbetaling van de aankoopprijs of de vervanging van het product dat niet voldoet aan de garantie.

Stand van de technische gegevens van de leverancier: 10-2014.

De producent behoudt zich het recht op wijziging voor. 2024 08 22